



NP24-12 NP24-12FR

Uzavřená, ventilem řízená
olověná baterie

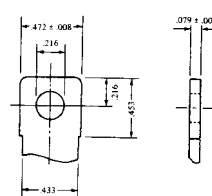
12V, 24Ah

Specifikace

- JMENOVITÉ NAPĚTÍ:** 12 V
- JMENOVITÁ KAPACITA:**
 - 20 h vybití 1,20 A do 10,5 V 24,0 Ah
 - 10 h vybití 2,23 A do 10,5 V 22,3 Ah
 - 5 h vybití 4,08 A do 10,2 V 20,4 Ah
 - 1 h vybití 14,40 A do 9,60 V 14,4 Ah
- HMOTNOST (CCA):** 8,6 kg
- HUSTOTA ENERGIE:** (20 h vybití) 79,3 Wh/litr
- SPECIFICKÁ ENERGIE:** (20 h vybití) 33,4 Wh/kg
- VNITŘNÍ ODPOR NABITÉ BATERIE:** 10 miliohmů (cca)
- MAXIMÁLNÍ VYBÍJECÍ PROUD SE STANDARDNÍMI SVORKAMI:** 150 ampér
- MAXIMÁLNÍ KRÁTKODOBÝ VYBÍJECÍ PROUD:** 500 ampér
- ROZSAH PROVOZNÍCH TEPLOT:**
 - NABÍJENÍ: -15 až 50°C
 - VYBÍJENÍ: -20 až 60°C
- STAV NABÍTÍ (skladovatelnost): při 20°C**
 - 1 měsíc 97%
 - 3 měsíce 91%
 - 6 měsíců 85%
- PŘEDPOKLÁDANÁ ŽIVOTNOST POHOTOVOSTNÍ REŽIM** 3 až 5 let CYKLICKÝ PROVOZ (CCA):
 - 100% hloubka vybití 250 cyklů
 - 50% hloubka vybití 550 cyklů
 - 30% hloubka vybití 1200 cyklů
- UZAVŘENÁ KONSTRUKCE:** Může pracovat v libovolné poloze bez úniku elektrolytu.
- STANDARDNÍ SVORKA:** Šroubová svorka nebo Quick Disconnect .250 (volitelné)
- MATERIÁL NÁDOBY:** Prskyřice ABS
- VOLITELNÉ:** Nádob a víko vyrobené z prskyřice ABS zpomalující hoření (UL94-VOL.O.I >28%)
- TECHNICKÉ VYBAVENÍ:** 2 šrouby s maticemi M5-8 × 12 mm, pojistná a plochá podložka

Svorka

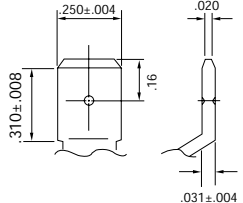
Standardní



mm = Inch

12.00	.472
11.50	.453
11.00	.433
5.50	.216
2.00	.079

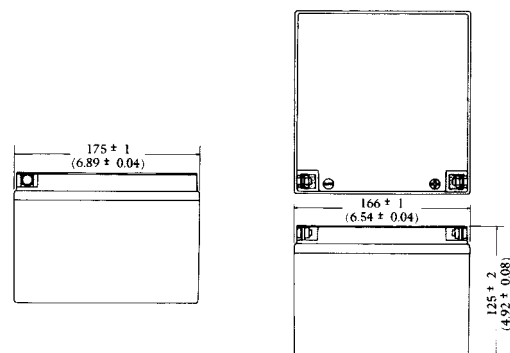
Doplňek



mm = Inch

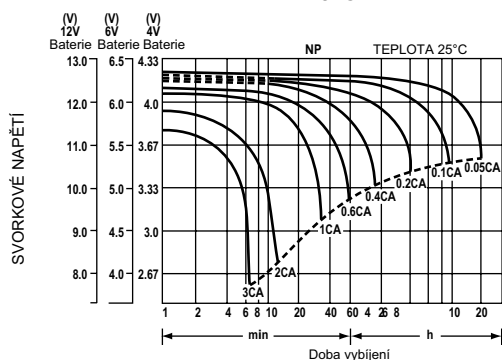
7.90	.310
6.35	.250
4.00	.160
0.80	.031
0.50	.020

Rozměry

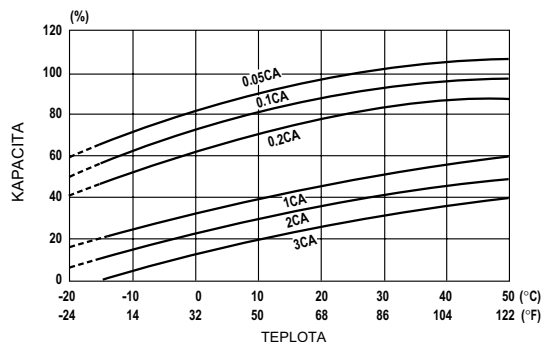


Rozměry: mm

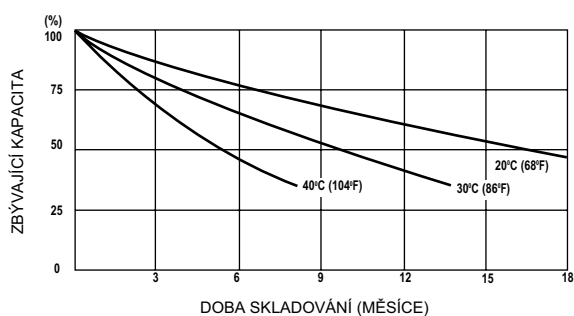
VYBÍJECÍ CHARAKTERISTIKY PŘI 25°C



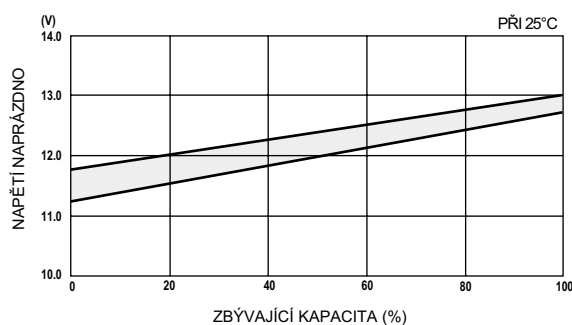
VLIV TEPLoty NA KAPACITU BATERIE



CHARAKTERISTIKY SAMOVYBÍJENÍ

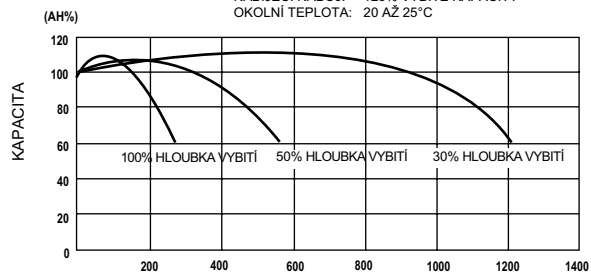


NAPĚTÍ NAPRÁZDNO V ZÁVISLOSTI NA ZBÝVAJÍCÍ KAPACITĚ



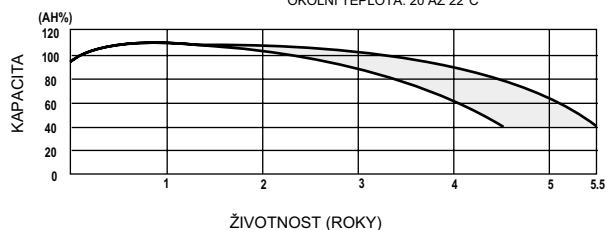
CYKICKÁ ŽIVOTNOST V ZÁVISLOSTI NA HLOUBCE VYBÍJENÍ

TESTOVACÍ PODMÍNKY: VYBÍJECÍ PROUD: 0,17C A (NAP. V KONCI VYB. 1,7 V/čl.)
NABÍJECÍ PROUD: 0,09C A
NABÍJECÍ NÁBOJ: 125% VYBITÉ KAPACITY
OKOLNÍ TEPLOTA: 20 AŽ 25°C



ŽIVOTNOST V REŽIMU UDRŽOVACÍHO DOBÍJENÍ

TESTOVACÍ PODMÍNKY: NAPĚTÍ UDRŽ. DOBÍJENÍ 2,25 až 2,30 V/čl.
OKOLNÍ TEPLOTA: 20 AŽ 22°C



Vybíjecí proudy vyšší než 3 C konzultujte s firmou EnerSys

METODY NABÍJENÍ (při 20°C)

Cyklický provoz:

Maximální nabíjecí proud 0,25 A

Nabíjecí napětí 14,4 až 15,0 V

Pohotovostní režim:

Udržovací nabíjecí napětí 13,50 až 13,80 V

POZOR

- Zamezte zkratům
- Nedobíjejte v uzavřené nádobě



EnerSys, s.r.o.
Chodovská 7
141 00 Praha 4
tel.: 267 996 111
fax: 267 996 999